

Ninja in Excel

centura alba



Cuprins

Introducere	2
Tabele in Excel	3
Sortare pe mai multe nivele	6
Validarea datelor	7
Text to columns	9
F4: referinte absolute si relative	10
Introducere in Pivot Table	13
Introducere in Grafice	18
Import dintr-un Excel in altul	23
Scurtaturi	25
Autor	26



Introducere

Salut

Numele meu e Radu si ma bucur ca acest eBook a ajuns la tine, sper ca lucrurile pe care le gasesti aici sa iti fie de folos.

Cred ca esti de acord cu mine ca nu putem ignora tehnologia pentru ca asta ne-ar face sa ramanem in urma. Luand si partea pozitiva, tehnologia ne poate ajuta sa avem rezultate mai bune, nu doar sa nu ramanem in urma ci chiar sa facem mai multe.

Am identificat o mare problema in Romania, pe langa drumurile cu gropi, faptul ca nu stim sa folosim Excel suficient de bine.

In titlul acestui eBook apare centura alba pentru ca scopul e ca sa te ajute sa pui bazele si ceva in plus. Cand spun baze sa nu te gandesti ca o sa iti arat cum se salveaza un workbook Excel sau cum colorezi o celula roz, pornesc de la ideea pe astea la stii deja. Construim pe aceste baze si cautam scenarii practice in care folosim Excel.

Poti sa furi acest eBook! Da, ai auzit bine, nu ti-am cerut bani la descarcare, poti sa il trimiti prin email prietenilor, dusmanilor, colegilor de lucru, bunicii si presedintelui asociatiei de locatari. Ce te rog insa e sa nu modifici continutul. Stiu, cer foarte mult.

Cam atat pentru introducere, dupa cum zicea si Avram Iancu, „*gata sunteti? no hai*”.

Radu Popa



Tabele in Excel

“Cum adica tabele in Excel? pentru mine Excel = tabele, Radu m-ai bagat in ceata”. E adevarat ca orice foaie de calcul in Excel este in forma tabelara, totusi tabelele in Excel sunt o functie separata, asa cum sunt si pivot table-urile. In acest articol vom vedea ce sunt tabelele si de ce merita sa le folosim.

Luam ca si exemplu urmatorul set de date:

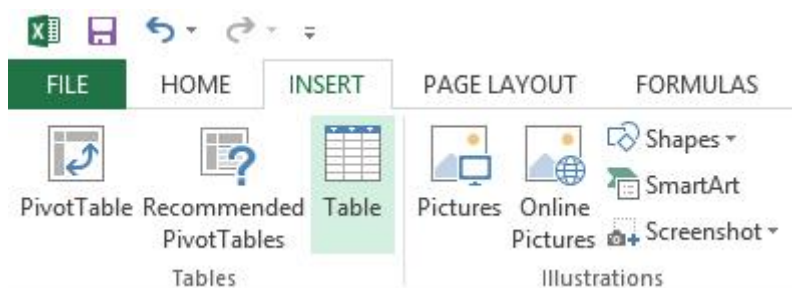
Cod produs	Nume produs	Pret	Termen de plata (zile)
CP112	Nu am inspiratie la nume 1	371	35
CP115	Nu am inspiratie la nume 7	622	46
CP118	Nu am inspiratie la nume 13	420	50
CP121	Nu am inspiratie la nume 19	621	43
CP124	Nu am inspiratie la nume 25	407	35
CP127	Nu am inspiratie la nume 31	472	56

M-am abtinut sa scriu “luam ca exemplu tabelul de mai jos” pentru ca, desi arata ca si un tabel, tehnic ce vedem nu este un tabel in Excel ci este un “range” de celule.

Un tabel va arata in felul urmator:

Cod produs	Nume produs	Pret	Termen de plata (zile)
CP112	Nu am inspiratie la nume 1	371	35
CP115	Nu am inspiratie la nume 7	622	46
CP118	Nu am inspiratie la nume 13	420	50
CP121	Nu am inspiratie la nume 19	621	43
CP124	Nu am inspiratie la nume 25	407	35
CP127	Nu am inspiratie la nume 31	472	56

Tabelele le creem de cele mai multe ori selectand un “range” de celule si apoi selectand optiunea table din tab-ul de insert.





Dupa ce transformam un “range” de celule in tabel si atunci se intampla urmatoarele lucruri:

Se adauga **formatare in mod automat** pe care noi o putem schimba cu usurinta cu un singur click.

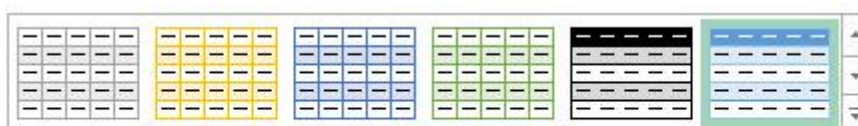


Table Styles

+ alte optiuni de formatare gen banded rows & columns adica posibilitatea de a avea un rand alb, unul albastru, unul alb, unul albastru (cred ca ati prins ideea).

- Header Row
- First Column
- Filter Button
- Total Row
- Last Column
- Banded Rows
- Banded Columns

Table Style Options

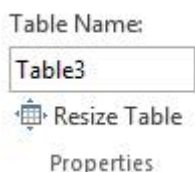
Ultimul rand, **randul de total** are mai multe functii care ne pot ajuta sa sumarizam informatia din tabel.

	A	B	C	D
1	Cod produs	Nume produs	Pret	Termen de plata (zile)
2	CP112	Nu am inspiratie la nume 1	371	35
3	CP115	Nu am inspiratie la nume 7	622	46
4	CP118	Nu am inspiratie la nume 13	420	50
5	CP121	Nu am inspiratie la nume 19	621	43
6	CP124	Nu am inspiratie la nume 25	407	35
7	CP127	Nu am inspiratie la nume 31	472	56
8	Total			265
9	None			
10	Average			
11	Count			
12	Count Numbers			
13	Max			
14	Min			
15	Sum			
16	StdDev			
17	Var			
18	More Functions...			

Se adauga filtre in mod automat (adica sageata aia in jos din partea dreapta a fiecarei celule din capul de tabel) dupa cum putem vedea si in imaginile de mai sus.



Zona ce celule care se afla in tabel capata un nume pe care il putem modifica, poate vrem sa avem tabele cu personalitate.



+ Alte optiuni, sumarizare rapida cu Pivot table, eliminare duplicate, introducerea slicer (filtru vizual), export intr-o lista Sharepoint, asta pentru cei mai developeri dintre voi.



Atunci cand scrii formule referintele inspre celule se schimba dupa cum se poate vedea si mai jos, in loc de SUM(D2:D7) apare SUM(Table3[Termen de plata (zile)]).

	A	B	C	D	E
1	Cod produs	Nume produs	Pret	Termen de plata (zile)	
2	CP112	Nu am inspiratie la nume 1	371	35	
3	CP115	Nu am inspiratie la nume 7	622	46	
4	CP118	Nu am inspiratie la nume 13	420	50	
5	CP121	Nu am inspiratie la nume 19	621	43	
6	CP124	Nu am inspiratie la nume 25	407	35	
7	CP127	Nu am inspiratie la nume 31	472	56	
8				=sum(Table3[Termen de plata (zile)])	
9				SUM(number1, [number2], ...)	

IN CONCLUZIE

Pentru situatia cand lucram cu liste tabelele pot foarte utile prin faptul ca imi simplifica munca. Cu un singur click am si formatare, si filtrare, mai mult decat atat, tabelele se inteleg foarte bine si cu pivot table-urile si cu graficele si alte functii din Excel. Pe langa asta, atunci cand am scris o formula pe o coloana, atunci cand apas ENTER formula e automat multiplicata pe toata coloana.



Sortare pe mai multe nivele

Sunt situatii in care vrem sa sortam un o lista dupa mai multe criterii. Hai sa vedem cum putem face asta, totusi ca sa nu fie sec articolul il imbracam in povestea firmei Vitamina.

Suntem o companie care vinde vitamina C pentru familiile cu multi copii, totusi maxim 6. Avem un tabel in care tinem informatiile despre clientii nostri, judetul, orasul si numarul de copii (lista e mai lunga, am facut crop).

	A	B	C	D
1	Nume client	Judet	Oras	Numar copii
2	Peminema cheama1	Bihor	Alesd	6
3	Peminema cheama100	Salaj	Jibou	0
4	Peminema cheama11	Arad	Arad	5
5	Peminema cheama12	Bihor	Beius	4
6	Peminema cheama13	Arad	Curtici	1
7	Peminema cheama13	Bihor	Oradea	0
8	Peminema cheama17	Cluj	Turda	5

Managerul meu a venit intr-o zi suparat la birou si m-a pus ca sa reordonez lista dupa judet, oras si numarul de copii (descrescator). Stiam eu ca are ceva cu mine. Ce bine ar fi daca as avea bani sa imi cumpar inca 2 mouse-uri sa pun 3 filtre in acelasi timp, dar stai ca am un singur cursor...

Din fericire pot sa folosesc optiunea de custom sort, in blockbuster-ul de mai jos vedem ce butoane trebuie sa apas, totul cu un singur mouse.





Validarea datelor

In orice organizatii, de oricare fel ar fi ele exista rapoarte, nu prea putem sa ne desfasuram activitatea fara ele. Intr-o lume ideala ne ofera informatii foarte relevante fara a ne lua foarte mult timp. Revenind cu picioarele pe pamant stim ca rapoartele pot fi mari consumatoare de timp si energie.

Un motiv pentru care asta se intampla este modul neglijent cum altii completeaza rapoartele pe care noi mai apoi e nevoie sa le corectam. Vom vedea cum putem sa ne "blindam" rapoartele de care ne ocupam pentru a nu mai fi nevoie sa le corectam.



Luam exemplul firmei SC VindemFan SRL care a decis dupa multe dezbateri sa aiba un raport in care sa centralizeze toti clientii cu care vine in contact. Excel ninja de serviciu, Dorel, a venit cu o propunere de raport simplu dupa cum se vede mai jos:

	A	B	C	D	E	F	G
1	Data	Sursa	Nume	Email	Telefon	Sursa	
2	1/12/2013	Cold calling	Popescu Ion	popescu@ion.ro	0740 XXXXXX	Website	
3	2/12/2013	Website	Ionescu Florin	ionescu@florin.ro	0740 XXXXXX	Recomandare	
4	3/12/2013	Recomandare	Stanescu Mihai	stanescu@mihai.ro	0740 XXXXXX	Cold calling	
5	4/12/2013	Client existent	Georgescu George	georgescu@george.ro	0740 XXXXXX	Client existent	

Problema pare a fi rezolvata, asta pana cand oamenii incep sa completeze tabelul.

	A	B	C	D	E	F	G
1	Data	Sursa	Nume	Email	Telefon	Sursa	
2	1/12/2013	Cold calling	Popescu Ion	popescu@ion.ro	0740 XXXXXX	Website	
3	2/12/2013	Website	Ionescu Florin	ionescu@florin.ro	0740 XXXXXX	Recomandare	
4	3/12/2013	Recomandare	Stanescu Mihai	stanescu@mihai.ro	0740 XXXXXX	Cold calling	
5	4/12/2013	Client existent	Georgescu George	georgescu@george.ro	0740 XXXXXX	Client existent	
6	Joi	Recomandari	Georgescu Mihai	georgescu@mihai.ro	0740 XXXXXX		
7	3 decembrie	Altele	Stanescu George	stanescu@george.ro	0740 XXXXXX		



Corectarea rapoartelor completate neglijent de altii e pierdere de vreme. Chiar daca ii attentionam legat de modul de completare probabil ca vom avea in continuare probleme. Ce o sa facem in schimb este sa adaugam cateva reguli de validare:

- In coloana A vrem sa putem introduce doar date
- In coloana sursa sa putem introduce doar una din cele 4 surse definite in coloana G

Validarea pe coloana A o facem in felul urmator (mai bine va arat decat sa va spun):



Validarea pe coloana B o facem in felul urmator:



Excel are mai multe optiuni de validare, le puteti vedea pe toate mai jos:

- Numar intreg intre anumite limite
- Numar cu zecimale intre anumite limite
- Elemente dintr-o lista, cum am facut pentru coloana B, sursa
- Date, cum am facut pentru coloana A
- Timp
- Lungimea textului
- Validare pe baza unei formule pe care o definim

In acest fel Dorel si-a "blindat" raportul de vanzari.



Text to columns

Pentru cei care nu au mai auzit de CSV, vine de la Comma Separated Values (ro: VSV – Valori Separate de Virgula) si este o extensie de fisier care este de cele mai multe ori generat dintr-o baza de date.

Daca ai incercat vreodata sa iti exporti contactele din Gmail sau poate dintr-un CRM probabil ca stii la ce ma refer. Un fisier CSV arata cam asa:

	A
1	nume, telefon, mail, companie, pozitie, ACCOUNT MANAGER
2	popescu ion, 0740XXXXXX, mail@mail.com, companie, pozitie, IONUT
3	ionescu petru, 0740XXXXXX, mail@mail.com, companie, pozitie, IONUT
4	georgescu vlad, 0740XXXXXX, mail@mail.com, companie, pozitie, IONUT
5	rada mihai, 0740XXXXXX, mail@mail.com, companie, pozitie, IONUT
6	mihoc anda, 0740XXXXXX, mail@mail.com, companie, pozitie, IONUT
7	popa valeria, 0740XXXXXX, mail@mail.com, companie, pozitie, IONUT
8	szabo janos, 0740XXXXXX, mail@mail.com, companie, pozitie, IONUT
9	vlad maria, 0740XXXXXX, mail@mail.com, companie, pozitie, IONUT

Problema pe care o am e ca toate informatiile sunt intr-o singura celula separate doar de virgula. Eu as vrea probabil sa le copiez adresele de email si sa ii spam-uiesc sau poate sa adaug numerele de telefon in baza noastra de date care trimite SMS-uri enervante. Cam greu sa fac asta in momentul de fata.

Aici apare in scena functia Text To Columns, care ne permite sa punem numele pe o coloana, telefonul pe alta, si asa mai departe. Va invit sa vizionati superproductia cinematografica de mai jos sa vedeti cum se face.





F4: referinte absolute si relative

Un lucru pe care probabil il folosesti in Excel e multiplicarea formulelor. In acest articol vom incerca sa deslusim taina dupa care Excel ne multiplica formulele atunci cand tragem in jos de coltul din dreapta jos a unei celule (vezi imaginea de mai jos).

	A	B	C	D	E	F
1	A	B	A+B	A+B2	A2+B	A2+B2
2		1	9			
3		2	8			
4		3	7			
5		4	6			
6		5	5			
7		6	4			
8		7	3			
9		8	2			
10		9	1			

Luam imaginea de mai sus ca si exemplu. Avem 2 coloane asupra carora vrem sa facem urmatoarele operatii:

- A+B
- A+B2 (adaugam la coloana A valoarea din B2)
- A2+B (adaugam la coloana B valoarea din A2)
- A2+B2 (facem suma dintre A2 si B2 pe toata coloana)

A+B

Dupa ce scriem pe prima coloana formula foarte complicata A2+B2, dupa ce multiplicam formula vom vedea ca formulele din tabel arata ca si in imaginea de mai jos.

A	B	A+B
1	9	=A2+B2
2	8	=A3+B3
3	7	=A4+B4
4	6	=A5+B5
5	5	=A6+B6
6	4	=A7+B7
7	3	=A8+B8
8	2	=A9+B9
9	1	=A10+B10





Probabil ca acest scenariu e cel mai comun dar si cel mai facil.

A+B2

Aici lucrurile se complica putin, nu putem proceda ca si in cazul anterior. Vrem cumva ca atunci cand multiplicam formula B2 sa ramana "inghetat" . Cum facem asta?

Foarte buna intrebarea, raspunsul e unul simplu, tasta F4. Adica? Hai sa luam de exemplu, vedeti formula de mai jos:

```
=A1+B2
```

Daca vrem sa "inghetam" B2 tot ce trebuie sa facem e ca dupa ce scriem formula sa selectam B2 din formula si sa apasam F4. Dupa ce facem asta formula va arata in felul urmator:

```
=A2+$B$2
```

Dupa ce am apasat F4 vedem ca Excel a adaugat semnul \$ in fata lui B si a lui 2.

A2+B

Similar cu situatia de mai sus, numai ca de data asta selectam A2 atunci cand scriem formula si apasam F4 si formula va arata in felul urmator:

```
=$A$2+B2
```

A2+B2

In aceasta ultima situatie atunci cand scriem formula selectam atat A2 cat si B2 si apasam F4, formula va arata asa:

```
=$A$2+$B$2
```



TAINA DOLARULUI :)

Eu v-am aratat in exemplul de mai sus un singur mod de a insera simbolul \$ in formula. Sunt de fapt 4 moduri in care putem folosi intr-o formula:

1. **A1** – fara vreun simbol \$: atunci cand multiplicam in jos formula creste valoarea numerica (A2,A3,..), cand multiplicam in dreapta creste valoarea literei (B1,C1,...)
2. **\$A1** – cand multiplicam formula in jos, pe coloana, valoarea numerica creste, cand multiplicam in dreapta nu se intampla nimic pentru ca am pus \$ langa A
3. **A\$1** – cand multiplicam formula in jos, pe coloana, nu se intampla nimic pentru ca am pus \$ langa numar; daca multiplicam in dreapta creste valoarea literei (B1,C1, ...)
4. **\$A\$1** – fie ca multiplicam in jos pe coloana, fie ca multiplicam in dreapta, pentru ca am pus \$ atat in fata lui A cat si in fata lui 1 formula ramane neschimbata

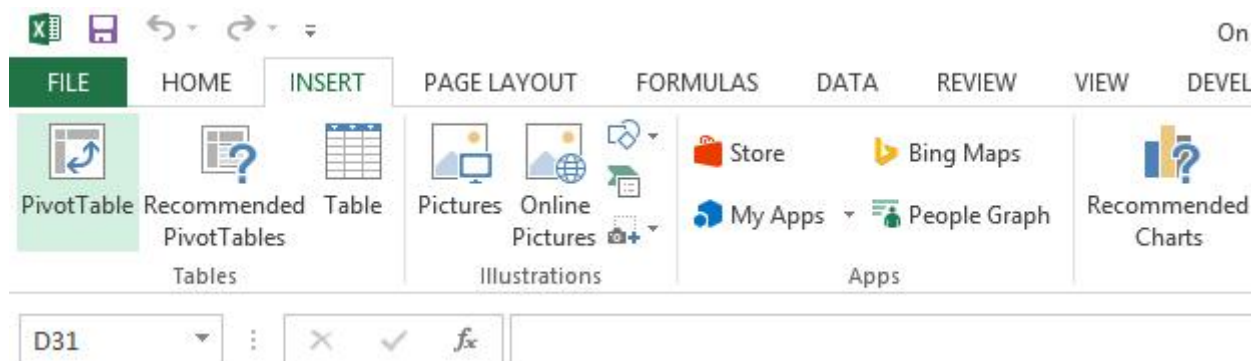
IN CONCLUZIE

Atunci cand facem referinta la o celula o scriem in felul urmator: A1. Atunci cand adaugam semnul \$ in stanga literei sau cifrei, asta face ca acel lucru sa ramana fix atunci cand multiplicam formula.



Introducere in Pivot Table

Cred ca atunci cand vorbim despre sumarizarea datelor cu Pivot Table incepem sa vorbim despre utilizare Excel la nivel intermediar. Mi-am propus in acest articol ca sa te ajut sa intelegi modul in care functioneaza un Pivot Table, nu de alta dar la inceput poate fi destul de greu de apucat.



TOCMAI AI DEVENIT ANTREPRENOR

Imi plac situatiile concrete, hai sa iti povestesc un scenariu, ai propriul magazin online in care vinzi telefoane mobile folosite, felicitari. Inca de la inceput ai vrut sa masori intr-un mod cat mai eficient vanzarile, magazinul tau online te ajuta la asta, iti exporta un fisier excel care arata cam asa:

Sales ID	Date	Time	Payment Option	Payed	Product name	Brand	Price
s1	2011-01-01	9:00	Credit card	Yes	Iphone 3GS	Apple	\$423.00
s2	2011-01-02	10:00	Cash	Yes	Iphone 4	Apple	\$261.00
s3	2011-01-03	11:00	Credit card	Yes	Iphone 4S	Apple	\$132.00
s4	2011-01-04	12:00	Credit card	No	Iphone 5	Apple	\$421.00

E fain ca ai pentru fiecare tranzactie o linie in tabel, insa parca nu e suficient. Daca nu esti Superman e cam greu sa observi tendinte si pattern-uri intr-un Excel cu 1000 linii doar uitandu-te la ele.

Pentru inceput ai vrea sa stii cum merg vanzarile pe fiecare model, daca nu ai mai auzit de ce e ala un Pivot Table probabil ca ai facut un sheet nou in document si un tabel care arata asa:

	January	February	March
Apple			
Iphone 3GS			
Iphone 4			
Iphone 4S			
Iphone 5			



Si ai pus-o pe asistenta ta Maricica sa completeze tabelul manual. Nici ea nu a auzit ce e ala un Pivot Table si, pentru fiecare model s-a pus sa faca urmatoarele:

- Selecteaza modelul
- Selecteaza luna
- Aduna valoarea pe coloana de pret
- Scrie totalului intr-un tabel simplu

Asta pentru fiecare model si pentru fiecare luna, suna distractiv nu?

O ALTERNATIVA: PIVOT TABLE

Exact pentru aceasta situatie a fost construit acest “feature”, tocmai ca sa nu fie nevoie sa petreci mult timp facand sarcini repetitive pentru a obtine o sumarizare a informatiilor. In cele ce urmeaza iti voi arata cum poti obtine valoarea vanzarilor pe model si pe luna folosind un Pivot Table.

PASUL 0: TABEL CU UN SINGUR RAND IN HEADER

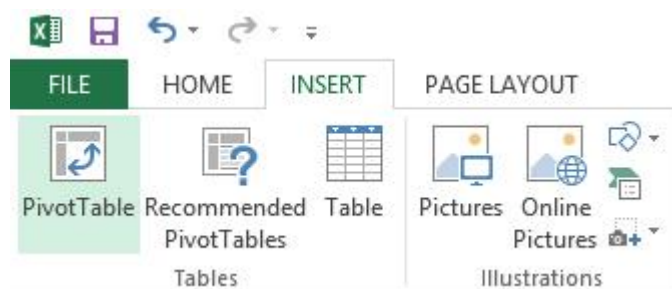
Nu orice tabel poate fi sumarizat cu Pivot Table, e nevoie sa aiba un format simplu care sa indeplineasca 2 conditii:

1. Sa aiba un singur rand ca si cap de tabel, fara randuri suprapuse
2. Sa nu aiba randuri de sumarizare in interiorul tabelului (de gen total pe luna)

Tabelul nostru indeplineste ambele conditii.

PASUL 1: UNDE E OPTIUNEA ASTA?

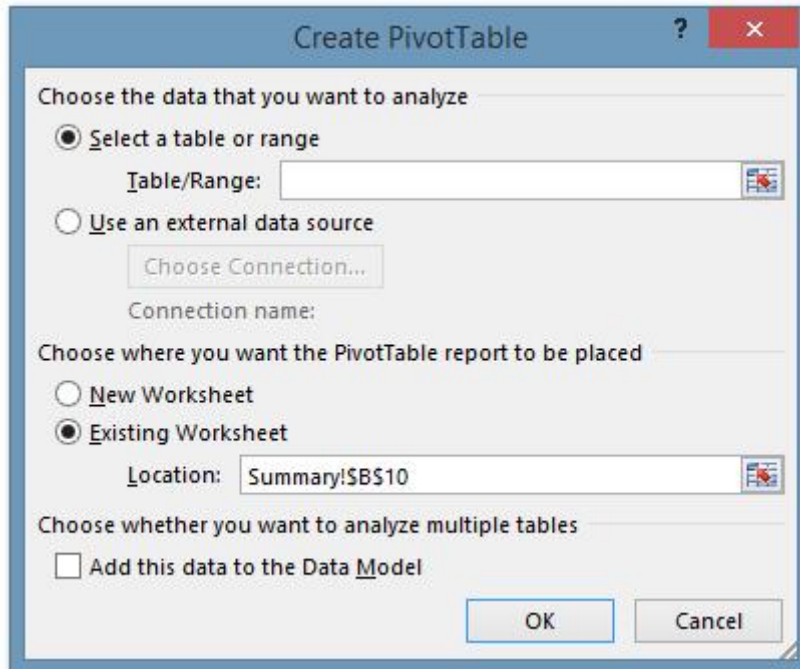
Pai, aici (Insert / Pivot Table):





PASUL 2: CREATE PIVOT TABLE

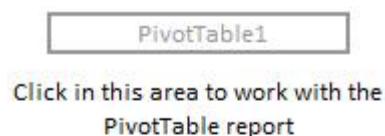
Dupa ce apasam butonul magic de insert ne apare “chestia asta”:



La select table / range, ia ghici ce vom face, vom selecta tabelul / range-ul de celule pe care vrem sa il analizam, Radu eu nu inteleg e complicat :).

E nevoie sa spunem si unde vrem sa fie pus raportul, de asta avem si optiunea „Choose where you want the PivotTable report to be placed”.

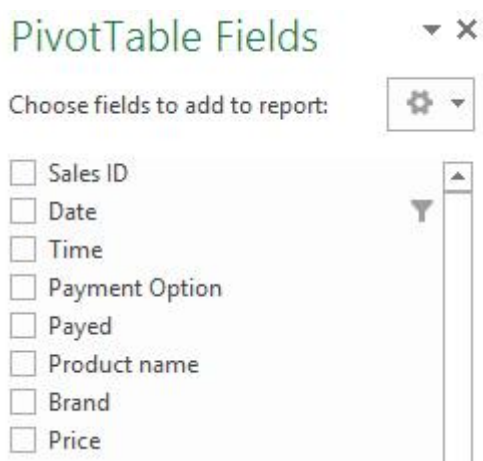
Dupa ce am dat ok ar trebui sa avem asta:



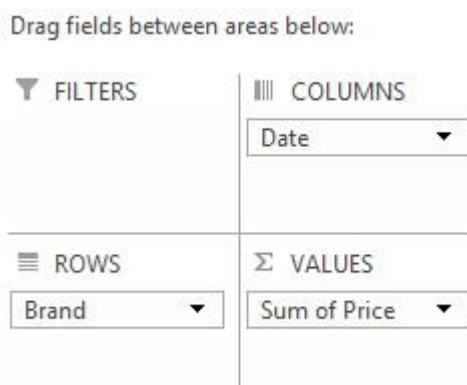


CE SE INTAMPLA DE FAPT

Excel, prin intelegerea microsoftiana ia informatia din tabelul pe care vrei sa il analizezi si iti arata toate coloanele pe care le aveai ca si imaginea de mai jos. De asta era important sa nu ai in capul de tabel randuri suprapuse, asta ar fi adus confuzie.



Eu pot lua aceste campuri si sa le combin in cate directii vreau pentru a obtine raportul pe care il doresc. In situatia mea voiam ca sa am pe randuri brand-ul, pe coloane lunile si ma interesa sa stiu totalul vanzarilor (date de suma preturilor). In imaginea de mai jos poti vedea cum am aranjat campurile.



Rezultatul e urmatorul:

Sum of Price	Column Labels	Jan	Feb	Mar	Apr	May	Jun	Jul	Aug	Sep	Oct	Nov	Dec	Grand Total
Row Labels														
Apple		10670	7397	7972	7405	9328	9393	5804	2257	1341	2233	2159	2673	68632
Blackberry		1649	1120	1494	855	1858	1565	383	251	422	429	504	485	11015
HTC		8643	9607	9340	11617	9290	9253	7929	3324	2797	2600	2754	3133	80287
Nokia		2778	2323	2665	1954	2972	3070	1062	2809	3157	4048	3054	2762	32654
Samsung		4750	5155	5980	4389	3826	5218	6170	9037	9409	9386	8432	9477	81229
Grand Total		28490	25602	27451	26220	27274	28499	21348	17678	17126	18696	16903	18530	273817

De mentionat ca am folosit optiunea de group pentru ca sa imi arate lunile si nu zilele.



FLEXIBILITATE

Daca vreau inca un raport care sa imi arate modalitatea de plata in functie de modelul de telefon ales sunt la doar cateva click-uri distanta. Flexibilitatea in raportare e limitata doar de imaginatia proprie (adica destul de mult :)). Faptul ca toate valorile se calculeaza automat o face pe Maricica sa fie mult mai relaxata si sa isi iubeasca locul de munca mai mult.

DOWNLOAD

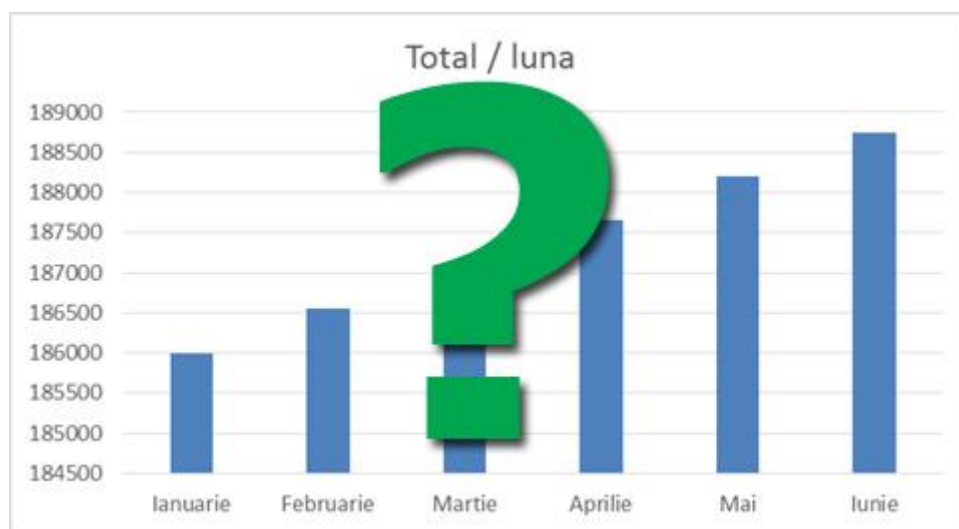
[Aici poti descarca fisierul](#) la care am lucrat si eu.



Introducere in Grafice

Vreau sa iti prezint cel mai popular mod prin care oamenii creeaza grafice in Excel, dupa ani de studii riguroase impreuna cu cercetatorii britanici am identificat 4 pasi comuni:

1. Fac un tabel in care pun datele pentru grafic
2. Selectez tot tabelul
3. Accesez functia insert chart
4. **Sper** ca graficul sa arate exact cum vreau



Cum Excel-ul devine cu fiecare versiune tot mai destept probabil ca metoda de mai sus poate fi eficienta in diverse ocazii. Totusi, daca atunci cand creezi un grafic te bazezi intotdeauna pe speranta ca Excel-ul poate sa citeasca ganduri atunci acest articol e pentru tine.

HAI SA LUAM UN EXEMPLU

In imaginea de mai jos poti vedea un raport de vanzari pentru o firma cu expunere nationala in care datele sunt impartite pe 4 regiuni.

	Ianuarie	Februarie	Martie	Aprilie	Mai	Iunie	Total / Regiune
Nord	33500	35500	37500	39500	41500	43500	231000
Vest	58500	57500	56500	55500	54500	53500	336000
Sud	60500	60000	59500	59000	58500	58000	355500
Est	33500	33550	33600	33650	33700	33750	201750
Total / luna	186000	186550	187100	187650	188200	188750	1124250



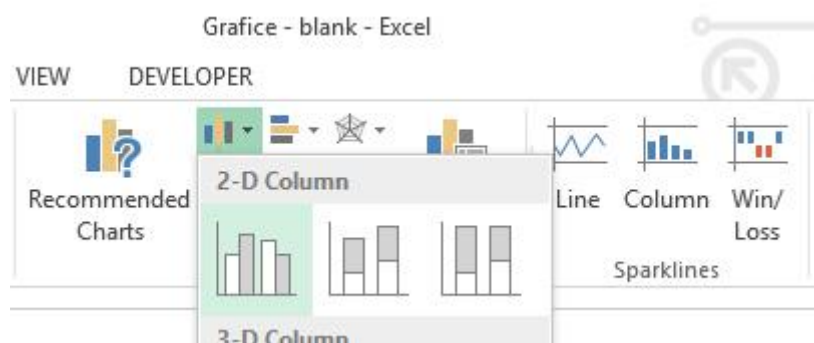
CE VREM SA FACEM?

Am primit sarcina ca sa facem un grafic care arata evolutia vanzarilor totale sub firma unui column chart simplu. Inaintea noastra au mai fost inca 4 persoane care au fost date afara pentru ca nu au reusit sa duca la bun sfarsit aceasta sarcina foarte complexa :). Presiunea apasa greu pe umerii nostrii.

Hai sa vedem cum procedam.

PASUL 1: CREAZA UN GRAFIC GOL

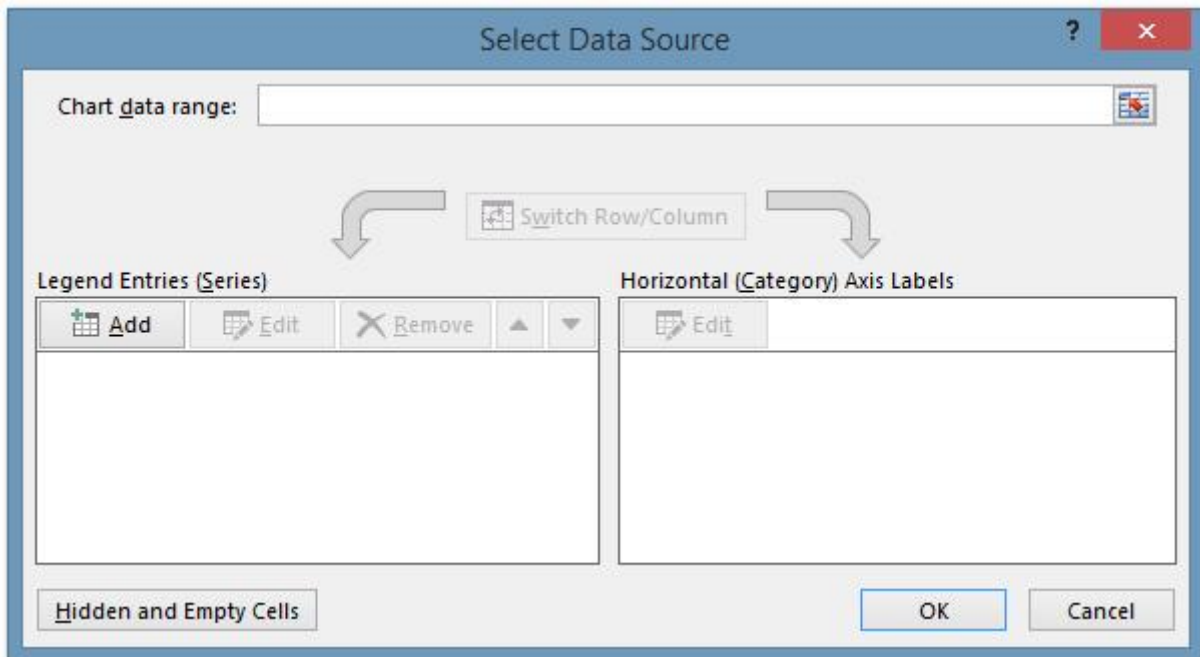
Radu stai putin, cum adica sa creez un grafic gol? Ai auzit bine, sugestia mea e sa te asiguri ca nu ai selectat graficul, dupa care sa mergi in tab-ul de insert si apoi sa adaugi un grafic de tip column.



Ti-am spus sa creezi un grafic nou pentru ca vreau sa iti arat cum adaugi date manual la acel grafic. In acest fel poti sa creezi grafice care sa arate exact cum vrei, blogul se numeste pana la urma excelninja.ro si nu excelpeautomat.ro

PASUL 2: ADAUGA DATE

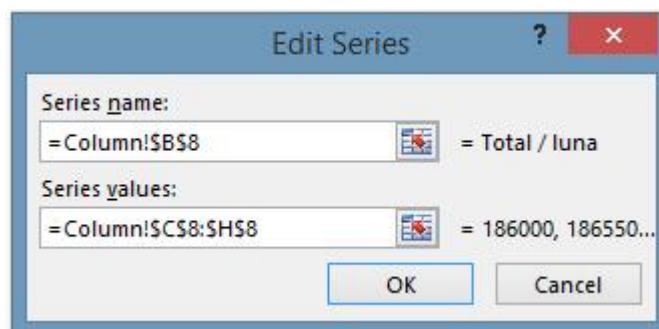
Acum ca avem un grafic nou e nevoie sa ii spunem de unde sa isi ia datele. Facem asta folosind optiunea de SELECT DATA din CHART TOOLS, dupa ce dam un click plini de incredere ne va aparea urmatoarea fereastră:



Ioai da acum e devine complicat... NU, lucrurile sunt de fapt relativ simple, dupa ce am ajuns aici vom accesa singurul buton care functioneaza din aceasta fereastra din partea de sus, Add din stanga.

Dupa ce intram aici ne va intreba 2 lucruri:

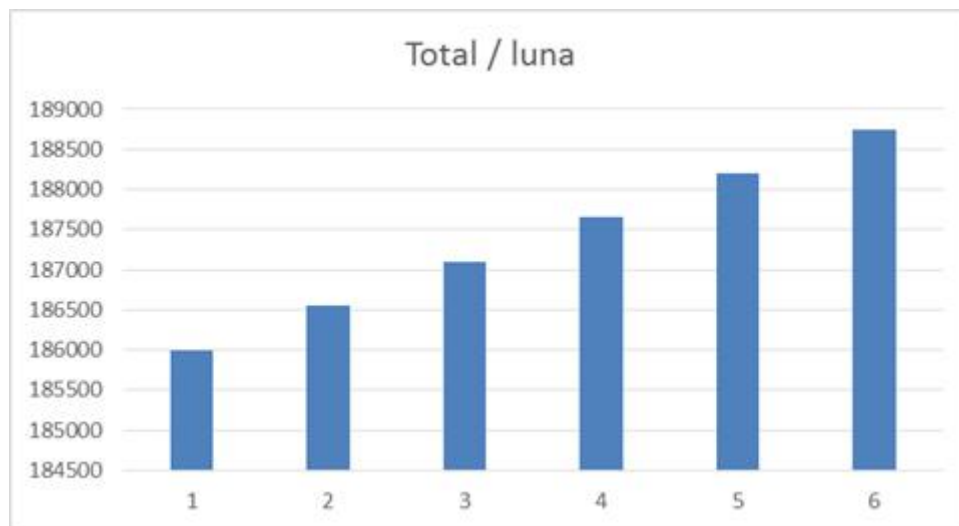
1. care este numele seriei de date?
2. care sunt valorile?



In cazul nostru numele seriei de date (optional) este de Total / luna, valoare pe care o am in celula B8. Valorile sunt cele din randul de total, de la C8 la H8.



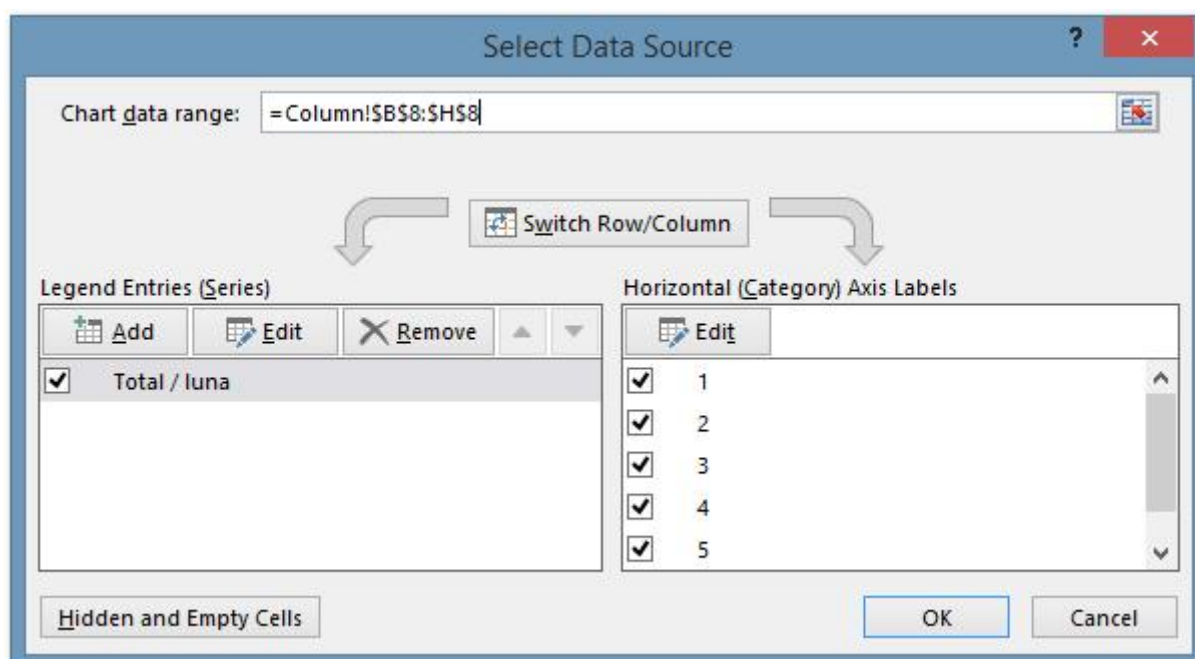
Dupa ce am dat OK vad ca graficul meu arata ca in imaginea de mai jos. Cam asta voiam doar ca parca as vrea ca in loc de 1,2,3 ... sa scrie Ianuarie, Febrarie, etc. Mergem la pasul 3.



PASUL 3: EDITARE AXIS LABELS (NU MA INCUMET SA TRADUC IN ROMANA)

Adica in locul cifrelor pe care le vedem in imagine sa avem lunile anului. Vedeti, daca ne bazam pe metoda selecteaza si spera atunci cand creem un grafic probabil ca aceasta situatie ne cam pune in dificultate.

Eu spun totus ca lucrurile nu sunt chiar atat de complicate. Ca sa adaugam lunile anului, dupa ce dam un click pe grafic si mergem la select data ajungem din nou la acest ecran.





Daca prima data ne-am uitat in stanga, de data aceasta ne uitam in dreapta, si folosim cu incredere butonul de la Edit de sub Horizontal (Category) Axis Labels.

Si selectam efectiv in setul de date pe care il avem lunile anului, am facut si o poza.

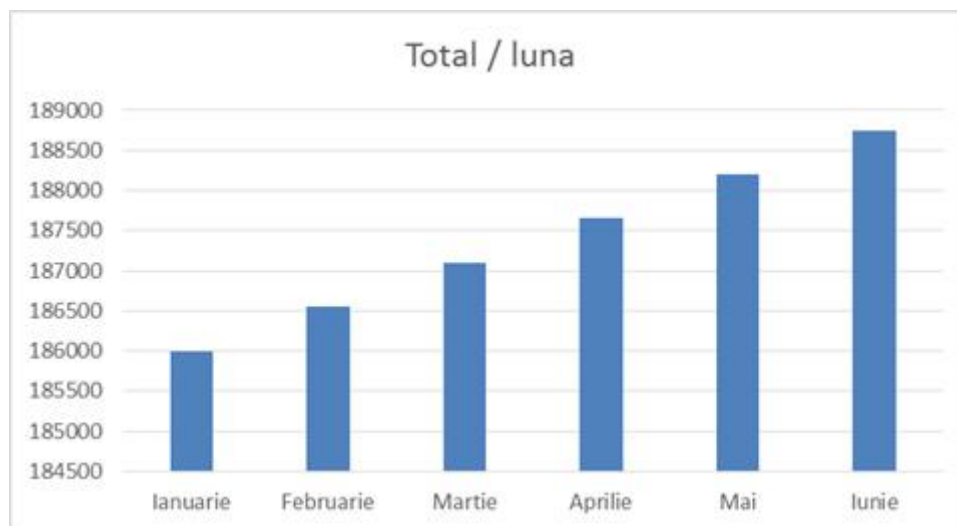
	Ianuarie	Februarie	Martie	Aprilie	Mai	Iunie	Total / Regiune
Nord	3	5	6	3	5	6	231000
Vest	5	6	3	5	6	3	336000
Sud	6	3	5	6	3	5	355500
Est	3	5	6	3	5	6	201750
Total / luna	18	25	26	18	25	26	1124250

Axis Labels

Axis label range:
=Column!\$C\$3:\$H\$3 = Ianuarie, Febr...

OK Cancel

Si cam atat, dupa ce am dat un ENTER vedem graficul in forma finala:



Desigur ca sunt multe lucruri pe care putem sa le mai modificam la acest grafic, totusi articolul e lung destul nu vreau sa scriu un roman fluviu. Cum graficele sunt un subiect generos sigur ca vor mai urma si alte articole.

DOWNLOAD

[Aici poti descarca fisierul](#) pe care am lucrat eu.



Import dintr-un Excel in altul

“Oare e posibil sa iau informatii dintr-un workbook Excel si sa le import in altul? Mi-ar fi foarte util pentru ca rapoartele la care lucrez eu depind si de alte informatii din alte parti.” Raspunsul e da, se poate, hai sa vedem cum.

Luam o situatie ipotetica, o companie care vinde tot ce se poate vinde. Are o persoana care tine evidenta vanzarilor, Maricica Vanzatoarea. Ea, pentru fiecare produs vandut completeaza in tabelul de mai jos:

Cod produs	Nume produs	Cantitate
221331	Laptop	1
224113	Televizor	2
554113	Masina	1
334442	Tractor	3

Gigel Stoculescu se ocupa de stocuri si ar vrea ca sa ia informatiile completate in tabelul de mai sus si sa le importe in fisierul lui in care tine evidenta stocurilor.

Ca sa il ajutam pe Gigel folosim functia import from Microsoft Query, din tab-ul de data, dupa cum se vede si mai jos:

The screenshot shows the Microsoft Excel ribbon with the 'Data' tab selected. The 'From Other Sources' button is highlighted, and a dropdown menu is open. The menu items are:

- From SQL Server
- From Analysis Services
- From Windows Azure Marketplace
- From OData Data Feed
- From XML Data Import
- From Data Connection Wizard
- From Microsoft Query (highlighted)

The 'From Microsoft Query' option is highlighted in green, indicating it is the selected option for importing data from another Excel file.



Pentru a nu atenta la integritatea tastelor am ales sa fac un scurt tutorial video in care puteti vedea toti pasii pe care i-am urmat in procesul de import.





Scurtaturi

Daca vrei sa fii cunoscut ca si regele vitezei in Excel iti recomand sa arunci o privire peste scurtaturile de mai jos.

10 CARE INCEP CU CTRL

1. CTRL + SPACE: selecteaza intreaga coloana pe care ne aflam
2. CTRL + SHIFT + { : selecteaza toate celulele la care s-a facut referire in celula selectata
3. CTRL + ' : copiaza formula din celula de mai sus pentru a o putea edita
4. CTRL + 9: ascunde randul; CTRL + 0: ascunde coloana
5. CTRL + F1: ascunde / arata panglica (en: Ribbon) suna cam ciudat in romana
6. CTRL + ; : insereaza data de azi
7. CTRL + SHIFT + :: insereaza ora
8. CTRL + -: sterge celula/randul/coloana
9. CTRL + SHIFT + u: mareste / restrange 'formula bar' (nu stiu cum sa o traduc in romana)
10. CTRL + F4: inchide workbook-ul in care lucram (Excel-ul ramane deschis)

7 CARE INCEP CU ALT

1. ALT+SHIFT+DREAPTA/STANGA: grupeaza / degroupeaza randurile / coloanele selectate
2. ALT+t: set top border (in engleza e mai clar), ALT+b (set bottom border), ALT+l (set left border), ALT+r (va las pe voi sa ghiciti aici)
3. ALT+h,ar: alinere la dreapta; ALT+h,ac: aliniere pe centru; ALT+h,al: aliniere la stanga
4. ALT+=: insereaza AUTOSUM
5. ALT+' : arata stilul celulelor selectate
6. ALT+F11: deschide editorul Visual Basic, asta pentru cei mai avansati
7. ALT+F4: pe asta sigur o stiti, recomand din cand in cand



Autor



Numele meu este Radu Popa si susțin cursuri de Excel.

Desi am terminat o facultate tehnica (Calculatoare), am ales totusi sa lucrez in resurse umane. Pana acum am avut sansa sa lucrez atat in IMM-uri cat si in mediul corporatist.

PS: poza e de cand m-am insurat si aratam si eu bine :)

Radu Popa

LINKURI UTILE:

[Cursuri Excel în Timișoara](#)

[Cursuri Excel în CLUJ](#)

[AGENDA COMPLETĂ CURSURI](#)

[CURSURI EXCEL PENTRU COMPANII](#)

